

# DELTA 3

Plate-forme multimodale et logistique de Dourges (62119)  
Voie de la Motte - Zone Logistique D

# PC

*Permis de Construire*

**CONSTRUCTION DU BATIMENT LD2**

ARCHITECTES

**GOULARD  
BRABANT  
LOÏEZ**  
**GBL**  
Architectes

10, rue Marcel Dassault  
BP 5013 - 59705 Marcq-en-Baroeul  
Tel : 00.33(0)3.20.72.54.24  
www.gbl-architectes.com

MAÎTRISE D'OUVRAGE

**DELTA 3**

SPL DELTA 3  
7 bld Louis XIV - 59000 Lille

**SPL DELTA 3**  
7 boulevard Louis XIV  
59000 LILLE  
Tél : 03 28 16 90 78  
Email : delta@delta3.com

INGENIERIE

**CC** INGENIERIE

Maitrise d'oeuvre  
**BET Fluides**  
**OPC**

PAYSAGISTE

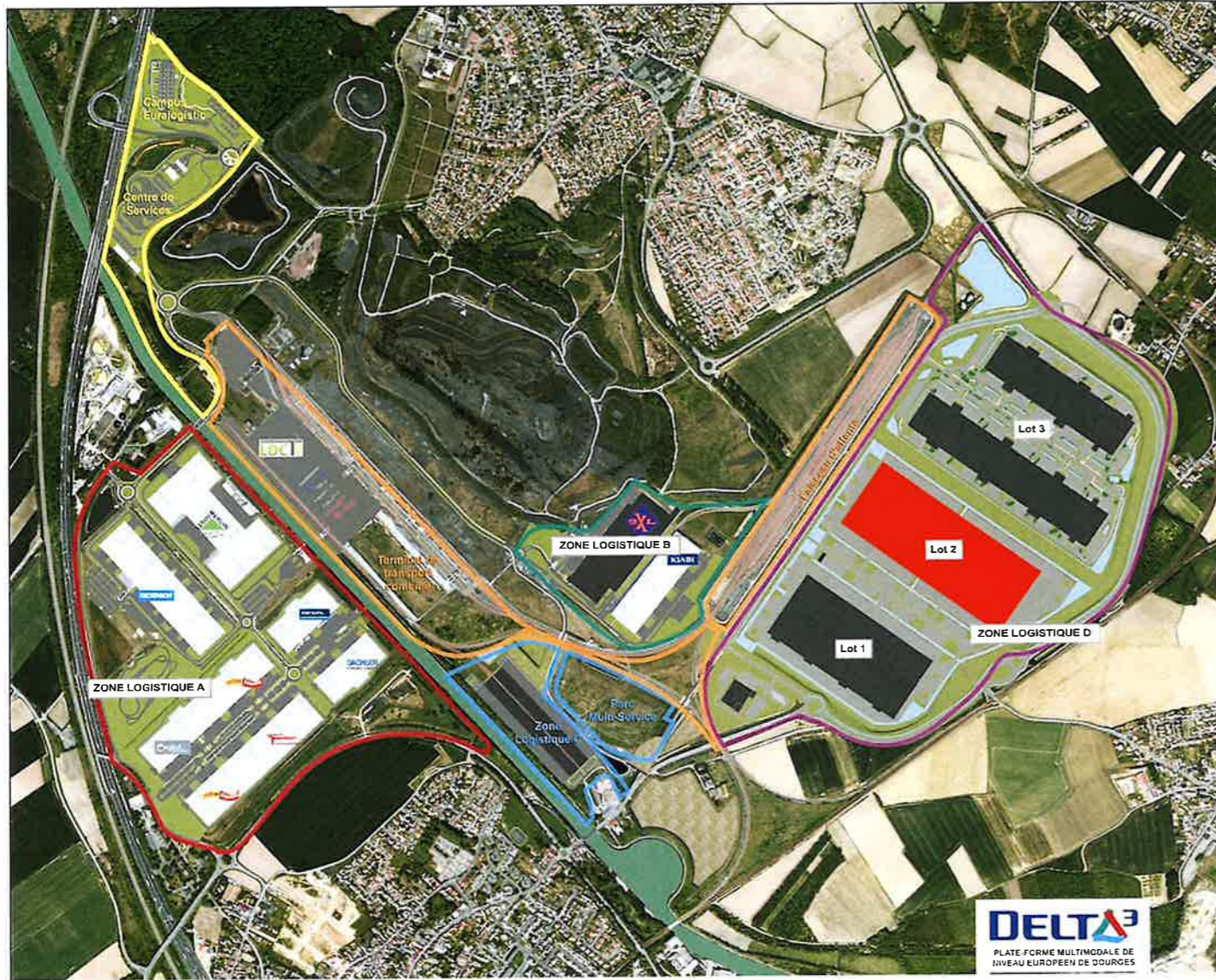
**Seconde  
Nature**  
eco-paysage

DATE	INDICE	COMMENTAIRES

<b>PC 1</b>	<b>PLAN DE SITUATION</b>	ECH	-	INDICE
		DATE	14.03 2023	-

**DELTA 3 DOURGES**

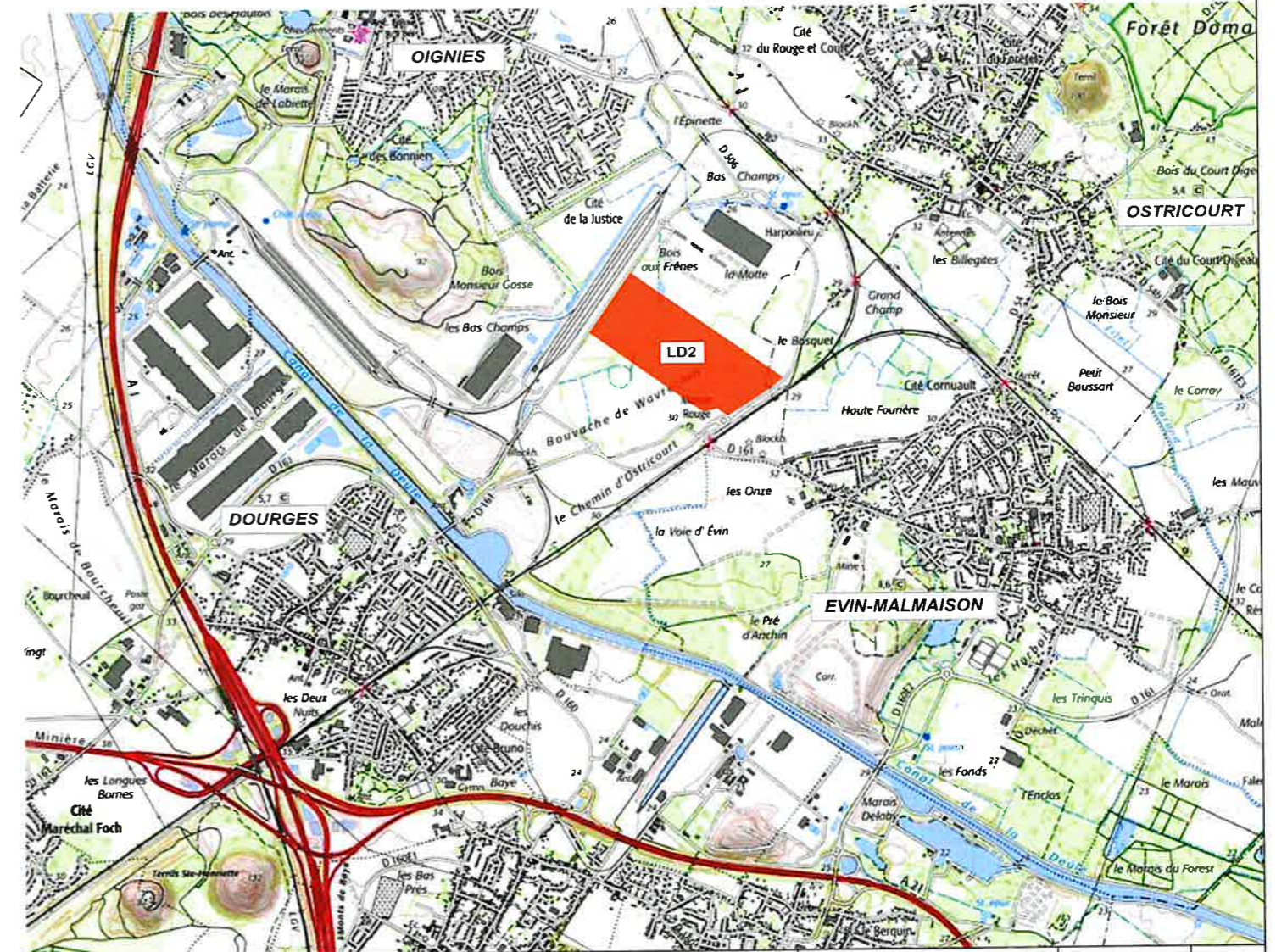




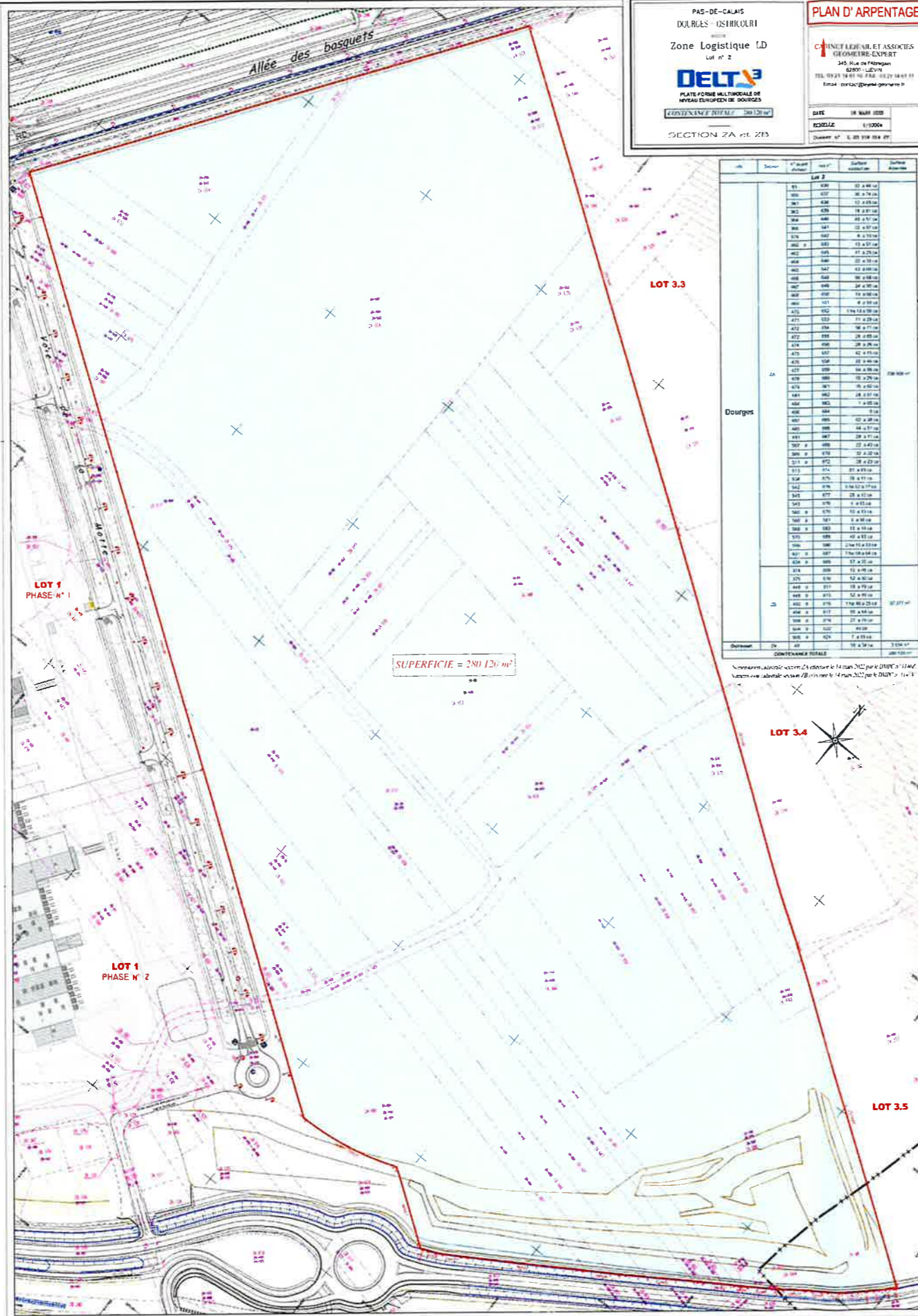
Vue aérienne

**LOT 2**  
Surface : 280 120 m<sup>2</sup>

Plan de situation







PAS-DE-CALAIS  
DOURGES - OSTRCOURT  
Zone Logistique LD  
Lot n° 2

**DELTA 3**  
PLATE-FORME MULTIMODALE DE  
NIVEAU EUROPEEN DE DOURGES

CONTRANT & REALISATEUR  
280 120 m²

SECTION ZA et ZB

**PLAN D'ARPENTAGE**

CAHNET LEBAIL ET ASSOCIES  
GEOMETRE-EXPERT  
345, Rue de Valenciennes  
62001 LAMBERSART  
TEL: 03 20 18 40 10 FAX: 03 20 18 40 11  
Email: contact@cahnet-lebail.fr

DATE: 18 Mars 2023  
ECHELLE: 1:1000  
Dossier n°: S. 03 104 004 PT

Parcelle	Surface cadastrale	Surface arpentée
851	620	57 a 46 ca
852	537	36 a 74 ca
853	628	57 a 85 ca
854	628	18 a 87 ca
855	640	49 a 51 ca
856	641	22 a 97 ca
857	642	8 a 10 ca
858	643	13 a 51 ca
859	644	32 a 22 ca
860	645	17 a 25 ca
861	646	22 a 55 ca
862	647	43 a 08 ca
863	648	96 a 68 ca
864	649	24 a 90 ca
865	650	19 a 66 ca
866	651	6 a 93 ca
867	652	1 ha 13 a 59 ca
868	653	11 a 29 ca
869	654	56 a 71 ca
870	655	26 a 85 ca
871	656	26 a 26 ca
872	657	42 a 15 ca
873	658	22 a 46 ca
874	659	94 a 86 ca
875	660	55 a 26 ca
876	661	35 a 02 ca
877	662	28 a 51 ca
878	663	1 a 05 ca
879	664	6 ca
880	665	62 a 38 ca
881	666	44 a 51 ca
882	667	28 a 11 ca
883	668	22 a 40 ca
884	669	32 a 22 ca
885	670	28 a 23 ca
886	671	81 a 49 ca
887	672	39 a 11 ca
888	673	5 ha 62 a 17 ca
889	674	28 a 10 ca
890	675	6 a 85 ca
891	676	10 a 33 ca
892	677	9 a 88 ca
893	678	13 a 19 ca
894	679	48 a 83 ca
895	680	2 ha 15 a 63 ca
896	681	1 ha 58 a 64 ca
897	682	57 a 35 ca
898	683	10 a 66 ca
899	684	52 a 90 ca
900	685	19 a 79 ca
901	686	52 a 89 ca
902	687	1 ha 46 a 25 ca
903	688	55 a 44 ca
904	689	27 a 76 ca
905	690	49 ca
906	691	7 a 59 ca
907	692	7 a 59 ca
908	693	7 a 59 ca
909	694	7 a 59 ca
910	695	7 a 59 ca
911	696	7 a 59 ca
912	697	7 a 59 ca
913	698	7 a 59 ca
914	699	7 a 59 ca
915	700	7 a 59 ca
916	701	7 a 59 ca
917	702	7 a 59 ca
918	703	7 a 59 ca
919	704	7 a 59 ca
920	705	7 a 59 ca
921	706	7 a 59 ca
922	707	7 a 59 ca
923	708	7 a 59 ca
924	709	7 a 59 ca
925	710	7 a 59 ca
926	711	7 a 59 ca
927	712	7 a 59 ca
928	713	7 a 59 ca
929	714	7 a 59 ca
930	715	7 a 59 ca
931	716	7 a 59 ca
932	717	7 a 59 ca
933	718	7 a 59 ca
934	719	7 a 59 ca
935	720	7 a 59 ca
936	721	7 a 59 ca
937	722	7 a 59 ca
938	723	7 a 59 ca
939	724	7 a 59 ca
940	725	7 a 59 ca
941	726	7 a 59 ca
942	727	7 a 59 ca
943	728	7 a 59 ca
944	729	7 a 59 ca
945	730	7 a 59 ca
946	731	7 a 59 ca
947	732	7 a 59 ca
948	733	7 a 59 ca
949	734	7 a 59 ca
950	735	7 a 59 ca
951	736	7 a 59 ca
952	737	7 a 59 ca
953	738	7 a 59 ca
954	739	7 a 59 ca
955	740	7 a 59 ca
956	741	7 a 59 ca
957	742	7 a 59 ca
958	743	7 a 59 ca
959	744	7 a 59 ca
960	745	7 a 59 ca
961	746	7 a 59 ca
962	747	7 a 59 ca
963	748	7 a 59 ca
964	749	7 a 59 ca
965	750	7 a 59 ca
966	751	7 a 59 ca
967	752	7 a 59 ca
968	753	7 a 59 ca
969	754	7 a 59 ca
970	755	7 a 59 ca
971	756	7 a 59 ca
972	757	7 a 59 ca
973	758	7 a 59 ca
974	759	7 a 59 ca
975	760	7 a 59 ca
976	761	7 a 59 ca
977	762	7 a 59 ca
978	763	7 a 59 ca
979	764	7 a 59 ca
980	765	7 a 59 ca
981	766	7 a 59 ca
982	767	7 a 59 ca
983	768	7 a 59 ca
984	769	7 a 59 ca
985	770	7 a 59 ca
986	771	7 a 59 ca
987	772	7 a 59 ca
988	773	7 a 59 ca
989	774	7 a 59 ca
990	775	7 a 59 ca
991	776	7 a 59 ca
992	777	7 a 59 ca
993	778	7 a 59 ca
994	779	7 a 59 ca
995	780	7 a 59 ca
996	781	7 a 59 ca
997	782	7 a 59 ca
998	783	7 a 59 ca
999	784	7 a 59 ca
1000	785	7 a 59 ca

ville	Section	n° avant division	nvx n°	Surface cadastrale	Surface Arpentée			
<b>Lot 2</b>								
Dourges	ZA	85	636	32 a 46 ca	238 909 m²			
		359	637	36 a 74 ca				
		361	638	12 a 45 ca				
		363	639	18 a 81 ca				
		364	640	49 a 51 ca				
		366	641	22 a 97 ca				
		378	642	8 a 10 ca				
		460 p	643	13 a 51 ca				
		463	645	17 a 25 ca				
		464	646	22 a 55 ca				
		465	647	43 a 08 ca				
		466	648	96 a 68 ca				
		467	649	24 a 90 ca				
		468	650	19 a 66 ca				
		469	651	6 a 93 ca				
		470	652	1 ha 13 a 59 ca				
		471	653	11 a 29 ca				
		472	654	56 a 71 ca				
		473	655	26 a 85 ca				
		474	656	26 a 26 ca				
		475	657	42 a 15 ca				
		476	658	22 a 46 ca				
		477	659	94 a 86 ca				
		478	660	55 a 26 ca				
		479	661	35 a 02 ca				
		481	662	28 a 51 ca				
		484	663	1 a 05 ca				
		486	664	6 ca				
		487	665	62 a 38 ca				
		489	666	44 a 51 ca				
		491	667	28 a 11 ca				
		507 p	668	22 a 40 ca				
		509 p	670	32 a 22 ca				
		511 p	672	28 a 23 ca				
		513	674	81 a 49 ca				
		534	675	39 a 11 ca				
		542	676	5 ha 62 a 17 ca				
		545	677	28 a 10 ca				
		549	678	6 a 85 ca				
		560 p	679	10 a 33 ca				
		566 p	681	9 a 88 ca				
		568 p	683	13 a 19 ca				
		570	685	48 a 83 ca				
		599	686	2 ha 15 a 63 ca				
		627 p	687	1 ha 58 a 64 ca				
		634 p	689	57 a 35 ca				
		Dourges	ZB	374		609	10 a 66 ca	37 377 m²
				375		610	52 a 90 ca	
446 p	611			19 a 79 ca				
448 p	613			52 a 89 ca				
450 p	615			1 ha 46 a 25 ca				
454 p	617			55 a 44 ca				
594 p	619			27 a 76 ca				
Dourges	ZB	604 p	622	49 ca	37 377 m²			
		606 p	624	7 a 59 ca				
Ostercourt	ZA	48	-	38 a 34 ca	3 834 m²			
<b>CONTENANCE TOTALE</b>					<b>280 120 m²</b>			